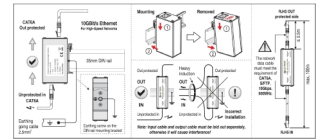




# ELIT DP-POE-CAT6A



## Overspændingsbeskytter DataPro PoE CAT6a

### Teknisk beskrivelse

Overspændingsbeskyttelse til informationsteknologi og telekommunikationsinstallationer

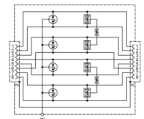
Op til 10 GBit/s højhastigheds netværksbeskytter med 35 mm DIN-skinne.  
 Anvendelsesområder: DataPro 10G EA 4PPOE CAT6a er designet til brug i kontor- og industrinetværk som 10 Gigabit Ethernet (10GBASE-T), hæveautomater og ISDN-systemer.  
 Den kan også bruges til at beskytte VoIP-systemer, industrielle Ethernet-netværk, PoE-applikationer, IP-kamerasystemer og lignende installationer.

#### Installationsinstruktioner

1. Dette produkt er seriekoblet med den beskyttede enhed.
2. Monter SPD-enheden på en 35 mm DIN-skinne.
3. "OUT"-terminalen skal forbindes til de beskyttede enheder, og "IN"-terminalen skal forbindes til kilden.
4. Jordterminalen for PD'en skal forbindes til en nærliggende jordingskin eller metaljordingskabet for den beskyttede enhed.
5. Efter ovenstående skal du sikre dig, at kredsløbet fungerer.

### Fordele:

- Til beskyttelse af dataoverførselssystemer til computere, netværkssystemer osv.
- Ideal til beskyttelse af Ethernet-applikationer op til 10 GBit/s
- God afladningskapacitet, lavt spændingsbeskyttelsesniveau
- Hurtig respons, høj overførselshastighed, lav signaldæmpning
- Metallisk kapslingsdesign med RJ45-stik, nemt at installere
- Valgfrit med DIN-skinneinstallation
- Øget beskyttelse mod fugt og vibrationer gennem siliciumindkapsling af komponenterne



Produkt navn/ Art.nr/ GTIN	ELIT DP-POE-CAT6A/ 21170006/ 7070810041060
Ifølge:	EC 61643-21; EN 61643-21; GBIT 18802.21.
	0 - 0
	3,3 - 3,3
	3,3
	0,5
	2,5
	1,5
	100
	100
	600
	500
	0 - 500
	500
	No
	No
	No
	No
	8